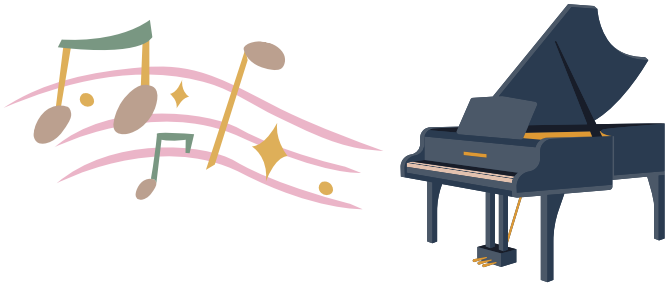


# ピアノ発表会 2026

## 当日のお知らせ



### もうすぐ発表会ですね♪

もうすぐ発表会です。ドキドキとわくわくで不安な気持ちもあると思います。

当日、自信を持って楽しく、演奏できるようラストスパート！一緒に頑張っていきましょう！

体調にも気を付けてお過ごしくださいね。



### 持ち物

✓楽譜を見て弾く場合は楽譜を忘れないようにしてください。

✓長い間の練習で楽譜が破れたり、汚れたりしてしまっていたら、画用紙などに張りなおしてきれいにしておきましょう。

### ホールについて

✓ホールの駐車場はできれば第2駐車場に駐車をお願いします。ホール前の図書館専用の駐車スペース（10台ほどのスペース）には駐車しないようお願いいたします。

✓ホールおよびロビーは飲食禁止です。ホールの外にはベンチもありますので飲食の際はご利用いただけます。舞台裏に生徒さん控え室がございます。控え室は飲食・お着換えなどご利用いただけます。



### 服装について



- 自由ですが、発表会なので普段着ではなくかわいく、かっこよく、ちょっぴりオシャレしてきてください♪不明な点はお気軽にお問い合わせください。
- 髪型ですが、客席のご家族が顔の右側から写真を撮ることになると思います。前髪などが右側にかからないようにするとお顔がしっかりうつると思います♪



### 当日のリハーサルについて

✓当日、ホールでリハーサルをする時間をとってあります。

決められた時間に間に合うようにお越しください。ピアノソロのリハーサルはありません。

★11:00~12:00

リハーサルをします。

カップス・ぐるぐる連弾・合唱（立ち位置確認なども）

5分前までには、舞台袖に来てください。

✓リハーサルが終わりましたら、

開場まで自由時間です。お昼ごはんを食べたり、支度をしてください。ホール外に出てご飯を食べに行っても大丈夫です。（お昼ごはんは各自になります。）

Shiori音楽教室

☎ 090-3226-5158

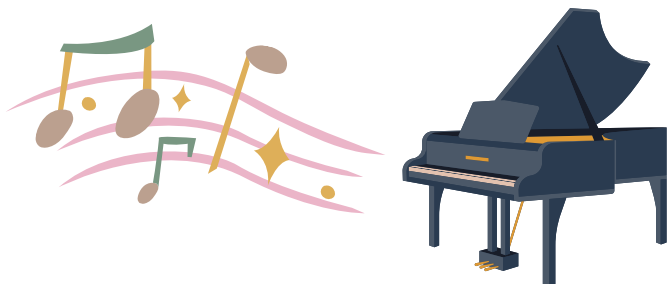
✉ nunnun\_shiori@yahoo.co.jp

こちらからも  
ご連絡できます！



# ピアノ発表会 2026

## 当日のお知らせ



### 演奏する際について

- ✓自分の出番の3番前のお友だちの演奏が終わりましたら、客席の1番前の席に行き先生と一緒に出番を待ちましょう。
- ✓名前を呼ばれたら、ステージへ行き、ピアノの前でおじぎをして座ります。
- ✓椅子の高さ、踏み台のチェックが入ります。
- ✓曲名の紹介、それではお聞きください。とアナウンスが入りましたら演奏します。
- ✓演奏が終わったら、ピアノの前でおじぎをして客席に戻ります。
- ✓自分のお席に戻り、お友だちの演奏を聞きましょう。

### お帰りの際について

- ✓最後の写真撮影が終わりましたら、記念品とお花を講師からお配りします。
- ✓混雑を避けるため、ひとりひとりお名前を呼びますので呼ばれたら、ご家族全員で受け取りにきてください。
- ✓受け取りましたら、元気にお帰りください。

発表会の流れ、疑問点など、不明な点がございましたらお気軽にお問い合わせください。



Shiori音楽教室

☎ 090-3226-5158

✉ nunnun\_shiori@yahoo.co.jp

こちらからも  
ご連絡できます！

