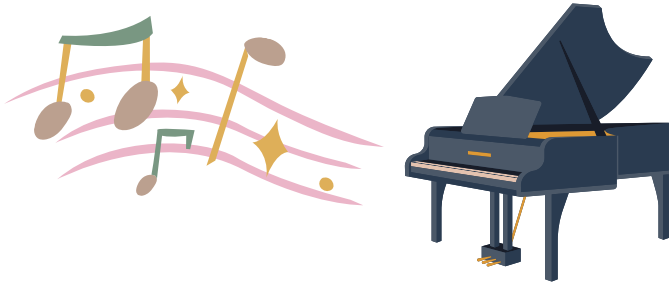


# ピアノ発表会 2026



## 今後のスケジュール

✓各自ピアノソコの練習を進めていきます。  
5月中旬～下旬にはラストパートに入れるようにしましょう♪（両手で心を込めたり、強弱をつけたり、しあげの段階です。）

✓5月30日（土）までに自己紹介シートをアンケートフォームから提出をお願いいたします。

✓5月30日（土）までに発表会参加の最終意思確認をします。5月30日（土）までに申し込み書と参加費の提出をお願いいたします。

✓6月7日（日）と6月21日（日）午前中（9：30～10：30）にアンサンブルの練習会を行います。練習状況により6月14日（日）に追加で行う可能性もあります。

✓6月に入ったら当日自信を持って弾けるよう曲を仕上げてください！  
6月28日が本番！（午前中は、アンサンブルのリハーサルを行う予定です。）



## お知らせ



### ■日時

- 2026年6月28日（日）
- 開場 13:15～
- 開演 13:30～15:30（予定）

### ■内容

- ピアノ演奏
- アンサンブルコーナー（カップス&ぐるぐる連弾）
- 全体合唱（世界がひとつになるまで）

### ■参加費

一人13000円

（施設使用料、お花、記念品など含む）

## アンサンブルコーナーについて

✓アンサンブルコーナーは、1人ではなく、お友だち、先生と音楽を楽しむ演奏の場です。

今回は

- カップス（ルパン三世のテーマ）
- ぐるぐる連弾（思い出のプレゼント）

を行います。

今回は曲に合わせて「リズム！音！みんなで息を合わせて！」をテーマとしました。

## 約1年ぶりの発表会です♪

約1年ぶりの発表会です。

はじめて参加のお友だちも久しぶりのお友だちもみんな思い出に残る発表会になるといいなと思っています。忙しい中ではありますが練習会の参加をよろしくお願いいたします。

みんなで作り上げる音楽を当日楽しめるよう練習していきたいと思ひます。



Shiori音楽教室 ☎ 090-3226-5158

✉ nunnun\_shiori@yahoo.co.jp

こちらからも  
ご連絡できます





## 申し込み書について



✓申し込み書・参加費の提出は5/30(土)まで  
お願いいたします。

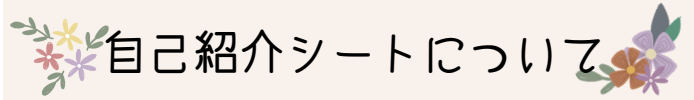
✓参加費 一人13000円  
(施設使用料、お花、記念品、などを含む)

✓参加費は、現金のみとさせていただきます。

✓発表会費は、必ず保護者の方から講師へ、直接お渡しください。  
(現金の紛失・盗難を防ぐため。領収書は受け取り時にお渡しします。)

✓教室側の都合で発表会の中止以外の発表会費の返金はできませんので、ご了承ください。

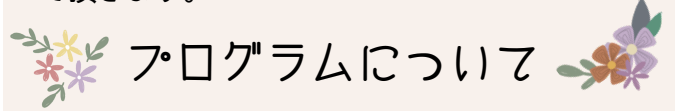
## 自己紹介シートについて



✓生徒さん1人ひとりの自己紹介を記載したシートをプログラムに挟みます。

自己紹介シートを作成するにあたり、好きなことや発表会への意気込みを記入して頂きたいと思います。(アンケートフォームをお送りします) 提出して頂いた文章はそのまま入力して使用させていただきます。

## プログラムについて



✓発表会のプログラムはひと家族様1部配布とさせていただきます。

プログラムや自己紹介シートはダウンロードできるようデータ化いたしますので、必要な際はご利用ください。



## 参加申し込み書

※きょうだい参加の場合は2人分ご記入ください

氏名

学年

\_\_\_\_\_

\_\_\_\_\_

氏名

学年

\_\_\_\_\_

\_\_\_\_\_

ピアノ発表会に参加します。